

Groupe de travail montérégien

Orthophonie et développement du langage



Territoire du CISSS Montérégie Ouest

Table de concertation petite enfance
de Kateri

Table de concertation petite enfance
de la région de Châteauguay

Table de concertation Petite Enfance
Périnatalité Jardin du Québec

Réseau 0-5
Haut-Saint-Laurent

Table d'Actions Concertées
0-5 Beauharnois-Salaberry

**Table de concertation Petite Enfance
Vaudreuil-Soulanges**

Territoire du CISSS Montérégie Centre

Table des Partenaires en Petite
Enfance de Saint-Hubert

**Table de concertation
CONPARLE FAMILLE**

Table de concertation 0-5 ans du
territoire du CLSC Richelieu

Table de concertation Périnatalité et
Petite Enfance Haut Richelieu

Territoire du CISSS Montérégie Est

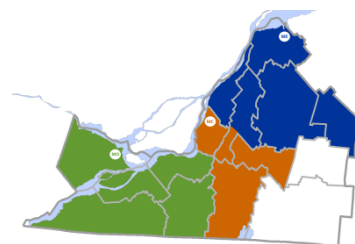
**Table intersectorielle enfance-famille
de Pierre-De-Saurel**

Table enfance famille
des Seigneuries

Table de concertation des personnes
démunies de la Vallée-des-Patriotes

Comité intersectoriel de la petite
enfance de la MRC des Maskoutains

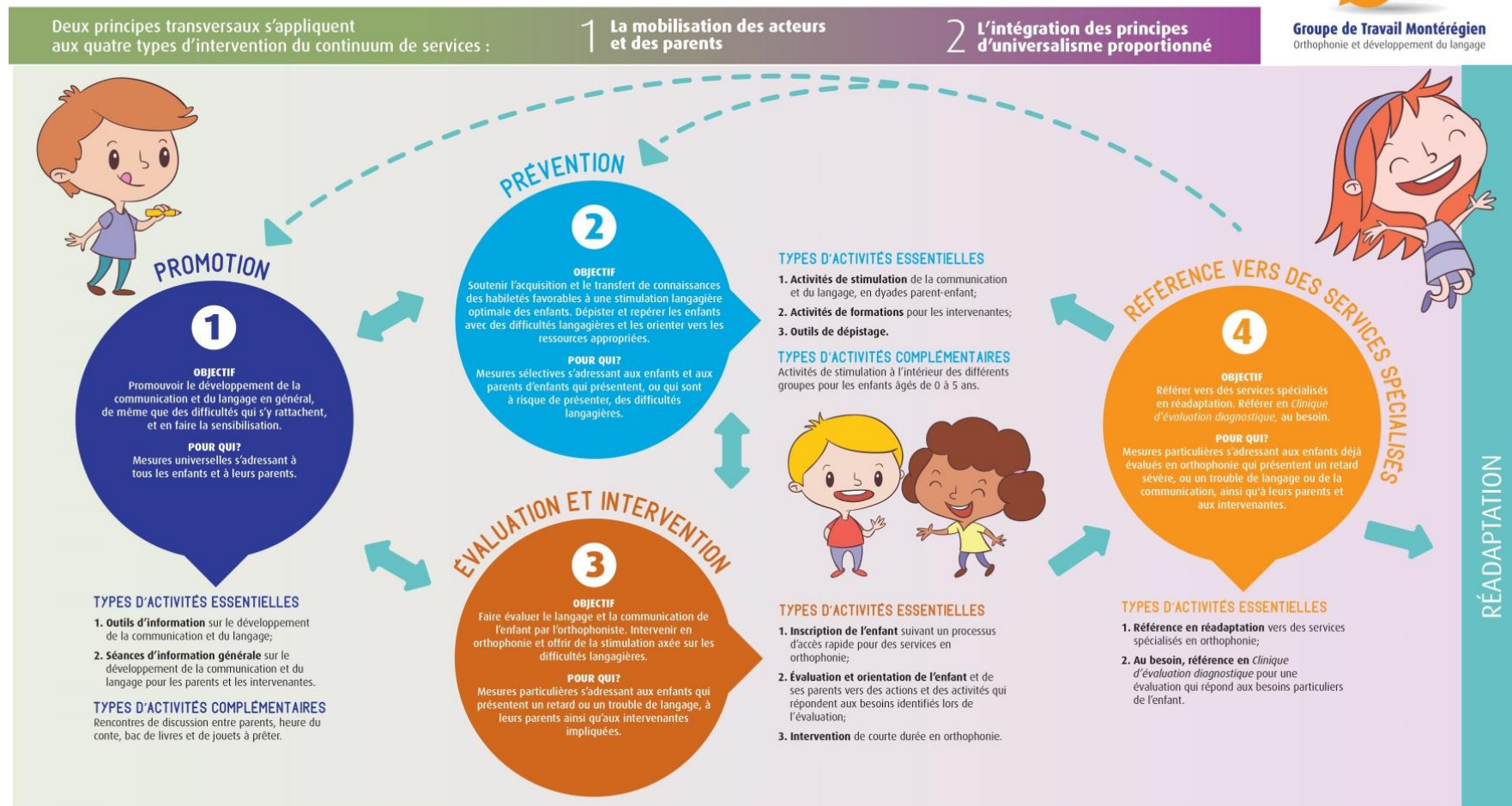
Table de concertation petite enfance
famille 0-5 de la MRC d'Acton





Continuum de services concerté en orthophonie communautaire

VISION D'ENSEMBLE DU CONTINUUM DE SERVICES CONCERTÉ EN ORTHOPHONIE COMMUNAUTAIRE



Les partenaires collaborent pour assurer un continuum d'interventions qui répondent aux besoins des enfants et de leurs parents dans un contexte d'universalisme et de transversalité.

Les rôles des partenaires concertés changent selon le type d'intervention, les milieux et les ressources.

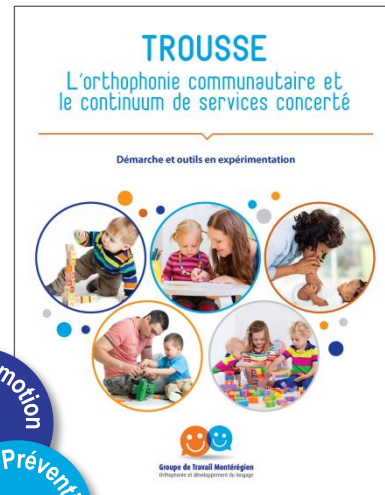
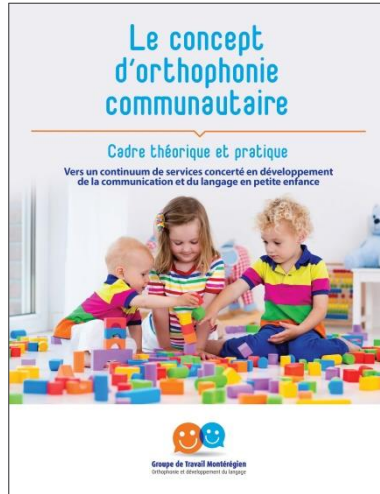
L'orthophoniste contribue à chacune des étapes d'intervention mais son rôle varie selon le type d'activité. Par la définition de ses actes professionnels réservés, l'orthophoniste est la personne responsable de tous les services orthophoniques tels que décrits dans le cadre de ce continuum.

LE GRAND RASSEMBLEMENT POUR LES TOUT-PETITS

Québec
20-21 nov. 2018



Groupe de Travail Montérégien
Orthophonie et développement du langage



La communication et l'influence: se faire connaître et reconnaître

Zoom sur l'orthophonie communautaire

Une approche préventive pour stimuler le langage chez les jeunes enfants.

À DÉCOUVRIR



agirtôt.org

Nathalie WALTER

gtm.coordonnateur@premierspaschamplain.org

514 996-1272